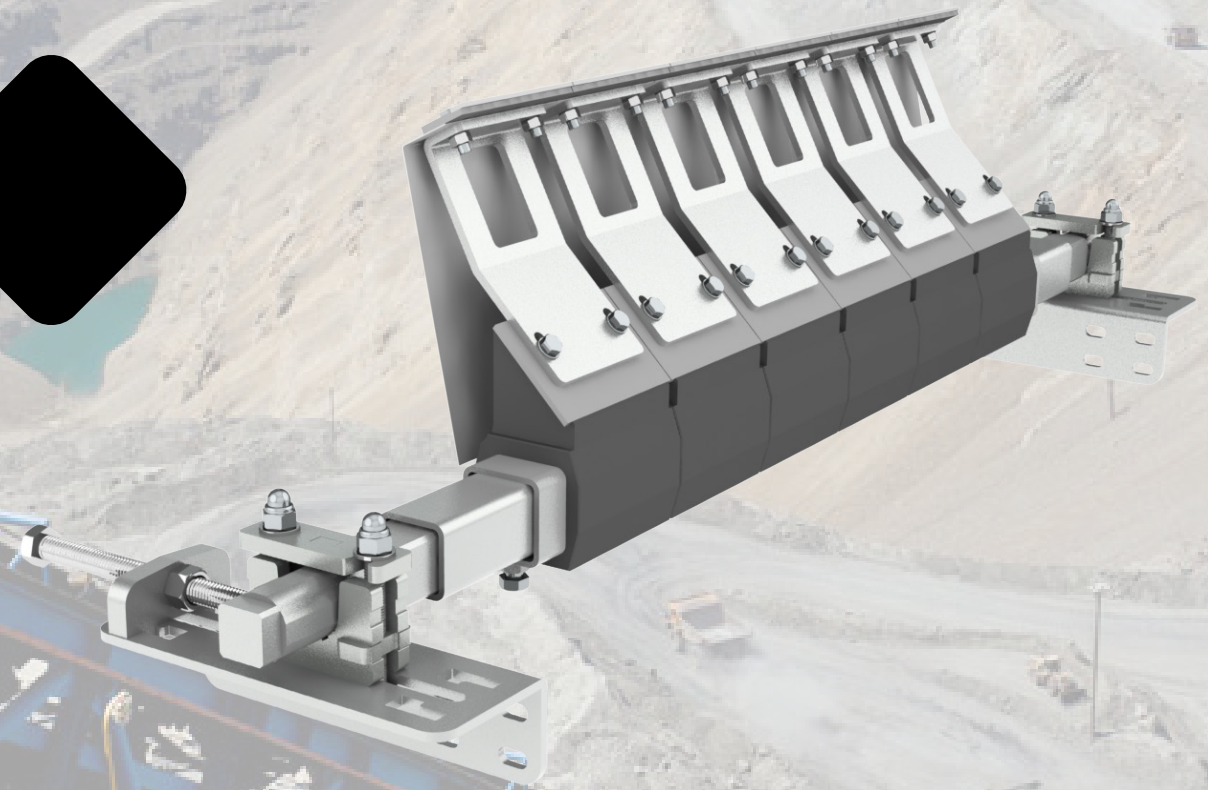




TECHNICGUM POLYMERES

RacloFlex NT

Racleur primaire multi-lame,
économique et polyvalent
Primary multi-blade scraper,
economic and polyvalent

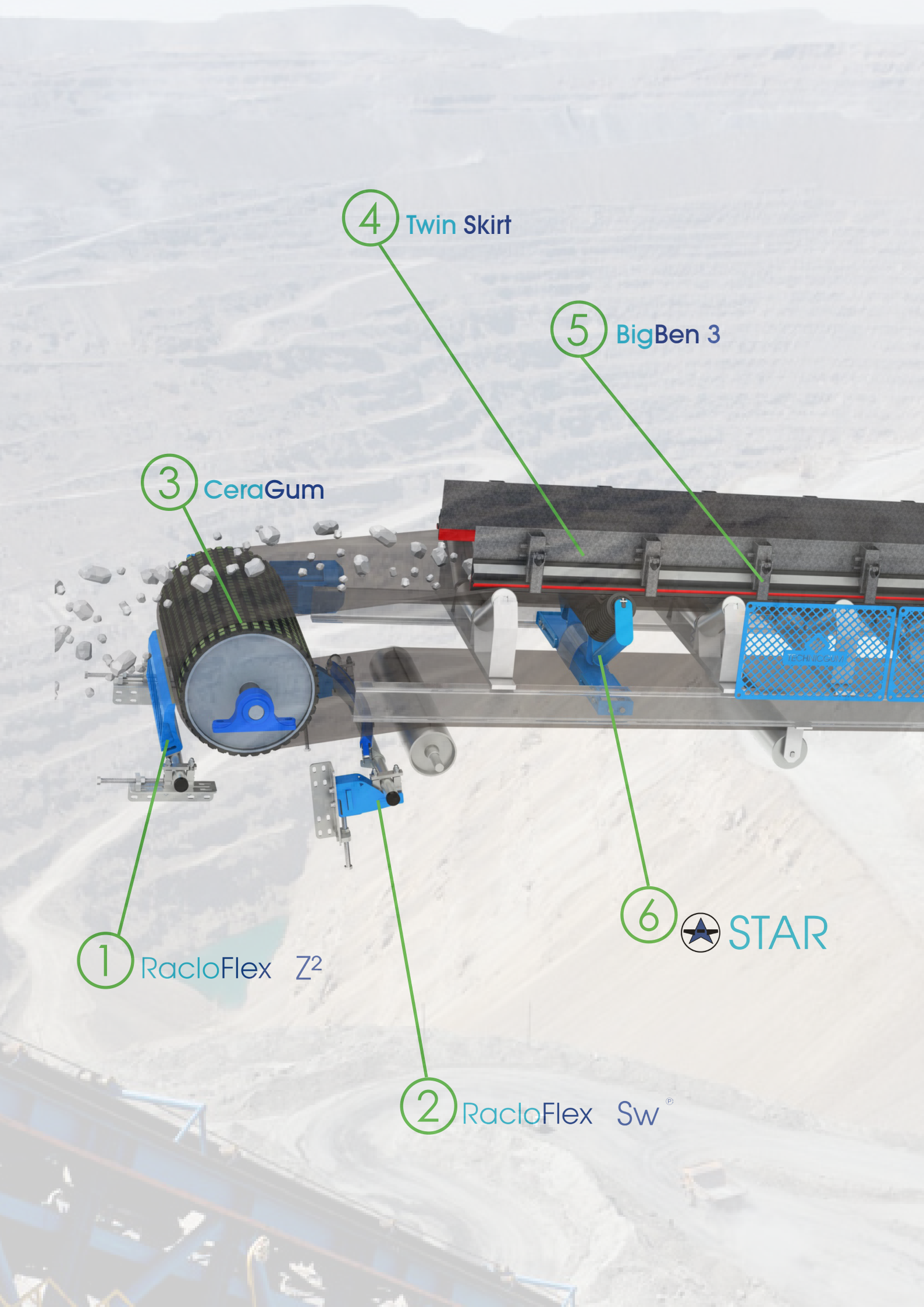


Designer & Manufacturer
SINCE 1964



Designed by Technicgum in Belgium
Made and Assembled in European Union





4 Twin Skirt

5 BigBen 3

3 CeraGum

1 RacloFlex Z²

2 RacloFlex Sw[®]

6  STAR

7 Sirocco

8 Toiles de cribles
Polyuréthane
Screening Media
Polyurethane

11 RacloFlex VP

6  STAR

10 NBB Skirt

9 Berceau Atlas
Atlas Cradle

12 Equipement de sécurité
Security equipment

RacloFlex NT

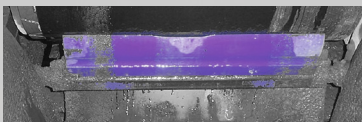
Pourquoi choisir le RacloFlex NT / Why choose the RacloFlex NT

Contrairement aux racleurs mono-lame simples, le RacloFlex NT est constitué de plusieurs lames qui sont chacune supportées par un bloc amortisseur et qui peuvent être ajustées indépendamment pour épouser la bande et compenser l'usure plus rapide de certaines.

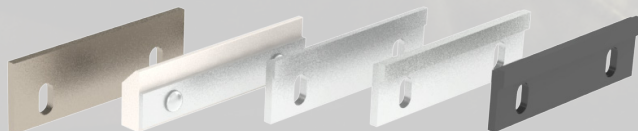
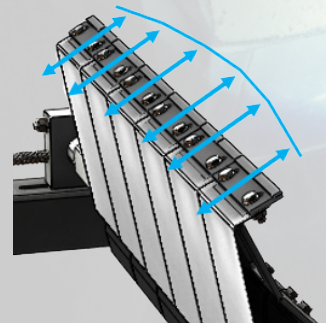
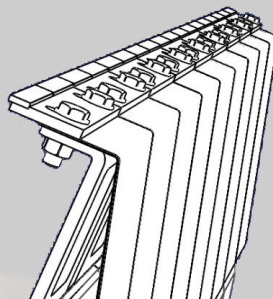
Fidèle à sa conception brevetée originale de 1985 tout en bénéficiant sans cesse des dernières améliorations et innovations, le RacloFlex NT représente une valeur sûre et une solution rationnelle en matière de nettoyage de bande transporteuse

Unlike the simple single-blade scrapers, the RacloFlex NT is comprised of blades each supported by a shock absorber block which can be adjusted independently to shape the belt and

compensate the faster wear of certain blades. Faithful to its original patented design of 1985 whilst also constantly benefiting from the latest improvements and innovations, the RacloFlex NT represents a solid value and a rational solution for conveyor belt cleaning.



Les multi-lames peuvent s'adapter
Multi-blades can adapt



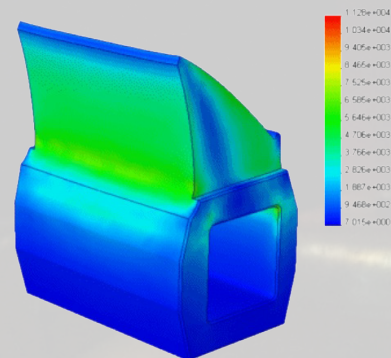
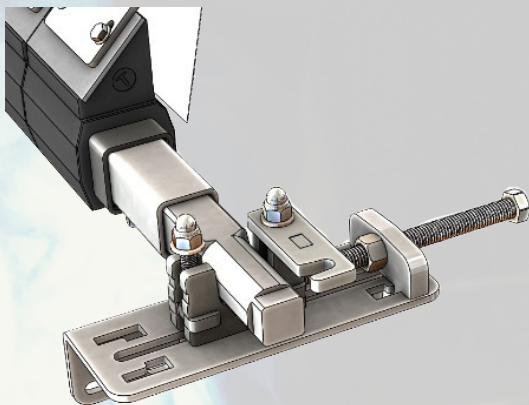
Nombreux types de lames
Different types of blades

RacloFlex NT

Points forts du RacloFlex NT / Strong points of RacloFlex NT

- Économique et polyvalent
- Nettoyage haute performance
- Parties métalliques galvanisées
- Palier cranté à ouverture rapide
- Fonctionne sur 2 sens de marche
- Équipé de déflecteur en PE-UHMW
- Technologie caoutchouc bi-dureté
- On ne remplace que les lames usées
- Nombreux types de lames disponibles
- Tige de mise en pression escamotables
- Adaptable sur bande concave ou convexe
- Efficacité prouvée mondialement depuis 1985
- Plus robuste que la plupart des modèles équivalents
- Réalignement des lames pour compensation d'usure centrale

- Economic and polyvalent
- High performance cleaning
- Galvanised metal parts
- Toothed bearing with fast opening
- Works with 2 directions of flow
- Equiped with PE-UHMW deflector
- Dual hardness rubber technology
- Only the used blades are to be replaced
- Lots of types of blades available
- Retractable pressurization rod
- Adaptable on concave or convex belts
- Efficiency globally proven since 1985
- Stronger than most of the equivalent models
- Realignment of the blades by central wear compensation



Bi-dureté
Dual hardness

RacloFlex NT

Données générales du RacloFlex NT / General information for the RacloFlex NT

Qualité(s) lame(s) :	Carbure de tungstène : 93 HRA 3x10mm Ou- Carbure de tungstène : 93 HRA 5x10mm Ou- Carbure impact : 66 HRA 5x10mm Ou- Céramique : Alumine frittée Al ₂ O ₃ 92% 10x15mm Ou- Acier inoxydable (316L/304L au choix)
Position de travail :	Angle de raclage = 90° (voir notice)
Traitements surfaces :	Toutes pièces métal électro-zinguées + boulonnerie inox A2
Température :	0° / + 50° C
Plage de pH :	4 à 10
Vitesse maxi :	NT 1 sens = 2 m/s 2 sens = 1,5 m/s NT -HD 1 sens = 4 m/s 2 sens = 2,5 m/s
Ne pas exposer :	Impact et agrafe sur Carbure tungstène et Céramique (Choisir lames inox ou Carbure impact) Huiles, graisse ou hydrocarbure : Qualité spéciale possible Ambiance corrosive : Tout ou partie inox possible Encrassement incontrôlé sur l'ensemble du racleur

Bande	400	500	650	800	1001	1002	1200	1401	1402	1600	1801	1802	2001	2002
Largeur de raclage	378	504	630	756	882	1008	1134	1260	1386	1512	1638	1764	1890	2016
Nombre de lames	3	4	5	6	7	8	9	10	11	12	13	14	15	16

Quality of blade(s) :	Tungsten Carbide : 93 HRA 3x10mm Or- Tungsten Carbide : 93 HRA 5x00mm Or- Impact Carbide : 66 HRA 5x10mm Or- Ceramic : Alumine frittée Al ₂ O ₃ 92% 10x15mm Or- Stainless steel (316L/304L at choice)
Working position :	Scraping angle = 90° (see notice)
Surface treatment :	All electro-galvanized steel pieces + inox A2 bolts
Temperature :	0° / + 50° C
Scale of pH :	4 to 10
Maximum speed :	NT 1 way = 2 m/s 2 ways = 1,5 m/s N -HD 1 way = 4 m/s 2 ways = 2,5 m/s
Do not expose to :	Impact and staples on tungsten carbide and ceramic (choose inox blades or impact carbide) Oils, grease or hydrocarbide : Special quality available Corrosive atmosphere : Inox possible on all or part Uncontrolled clogging on entire scraper

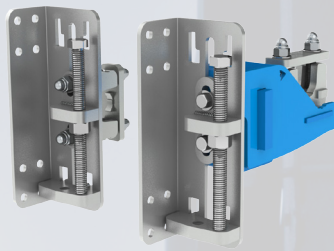
Belt	400	500	650	800	1001	1002	1200	1401	1402	1600	1801	1802	2001	2002
Scraping width	378	504	630	756	882	1008	1134	1260	1386	1512	1638	1764	1890	2016
Number of blades	3	4	5	6	7	8	9	10	11	12	13	14	15	16

RacloFlex NT

Options, accessoires et versions / Options, accessories and versions

Pression en tirant

Permet la mise en pression du racleur par le dessus et sans dépasser de la cornière



Pulling pressure

Allows pressurization of scraper from above and within the angle

Clef spéciale « MultiTool »

Regroupe toutes les fonctions nécessaires à la manipulation et au réglage du racleur

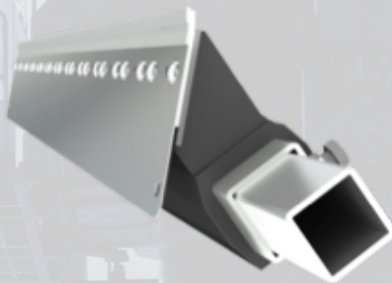


Special «MultiTool key»

Gathers all the necessary functions for the manipulation and settings of the scraper

Défecteur inox

Permet la mise à la terre des lames (ATEX) et la prévention d'inclusion entre les blocs



Stainless steel Deflector

Enables the earthing of the blades (ATEX) and prevents inclusion between the blocs

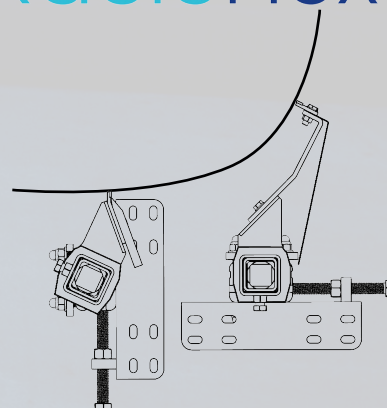
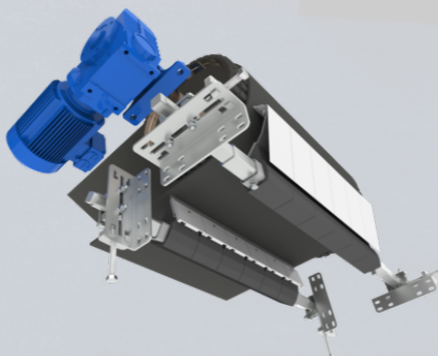
RacloFlex NT - HD

La version lourde RacloFlex N-HD est proposée pour des bandes de 1400 à 2200 ; Carbure tungstène 5x10, profil aluminium support de bloc et mécanique renforcée

The heavy version RacloFlex N-HD is proposed for belts from 1400 to 2200 ; Tungsten carbide 5x10, aluminium profil bloc support and reinforced mechanic

Utilisation conjointe avec le racleur :
Combined use with the scraper :

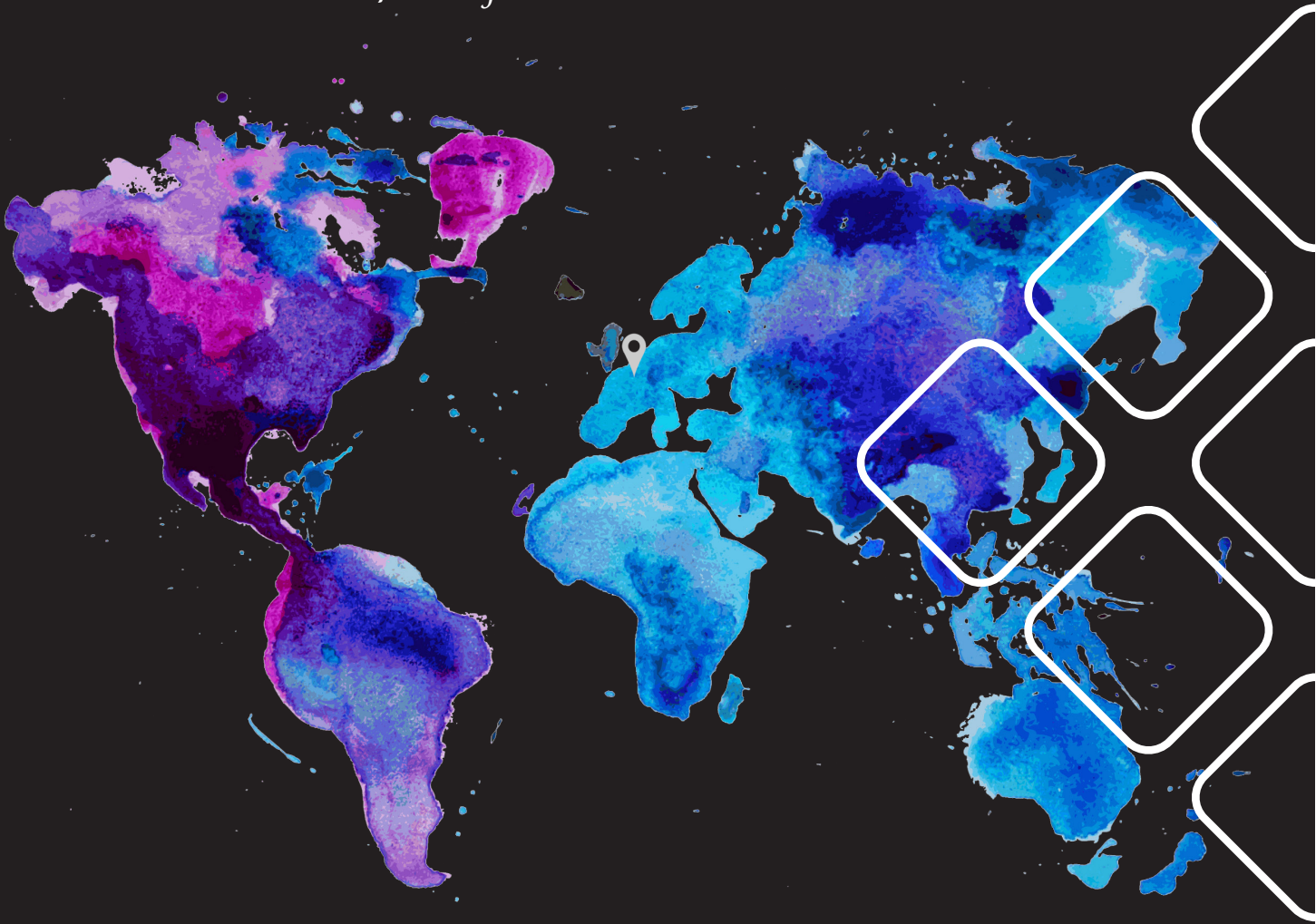
RacloFlex N



*Grâce à notre expérience, nous sommes capables de vous proposer :
Thanks to our experience, we are able to propose :*

- Une expertise technique sur les convoyeurs / Technical expertise on conveyors
- Un rapport détaillé avec les solutions / Detailed report with solutions
- Un projet neuf ou une rénovation / New project or renovation
- Une mise en place du contrat de remise en conformité des convoyeurs / Contract to comply with conveyor regulations

Get the job done worldwide !



TECHNICGUM
POLYMERES

56 Chemin de Casteau
7063 Neufvilles
Belgium

T : +32 65 73 10 93

E : info@tgipoly.com

www.tgipoly.com